

CHEMICAL ANCHORS
CHEMISCHE BEFESTIGUNGSSYSTEME



Be wise, choose SMART.

Smart[®]

CHEMICAL RESIN POLYESTER "UNIVERSAL USE"

CHEMISCHE BEFESTIGUNGSSYSTEME POLYESTER "UNIVERSELLER EINSATZ"

S-IRP



CHARACTERISTICS

- Styrene free: low odor.
- Easy installation.
- For medium to high loads.
- Use for static to quasi static loads.

EIGENSCHAFTEN

- Styrolfrei: geringer Geruch.
- Einfache Installation.
- Für mittlere bis hohe Lasten.
- Bei statischen Lasten verwenden.

APPROVALS

- ETA option 7: M8 - M24.
- Approved for flooded holes without loss of performance.
- Approved for use with commercial threaded rods.

ZULASSUNG

- ETA Option 7: M8 - M24.
- Für wassergefüllte Bohrlöcher zugelassen ohne Leistungsverlust.
- Zugelassen für die Verwendung mit handelsüblichen Gewindestangen.

FUNCTIONING

- For indoor and outdoor use.
- Versatile use in non-cracked and solid and hollow masonry.

ANWENDUNGSBEREICHE

- Für Innen- und Außenbereich.
- Vielseitige Verwendung in ungerissenen Beton und Voll- und Hohlbaustoffen.

ml	pgb code	EAN13	
170	SMCH13170 P	5902134718903	12
300	SMCH13300 P	5902134718910	12
410	SMCH13410 P	5902134718910	12

APPROVED FOR - ZUGELASSEN FÜR



M8 - M24

BASE MATERIALS - UNTERGRUNDMATERIAL

Concrete Beton	Natural stone Naturstein	Solid masonry Massivmauerwerk	Perforated bricks Lochsteinziegel	Hollow masonry Hohllochsteine

INSTALLATION CONDITIONS - INSTALLATIONSBEDINGUNGEN

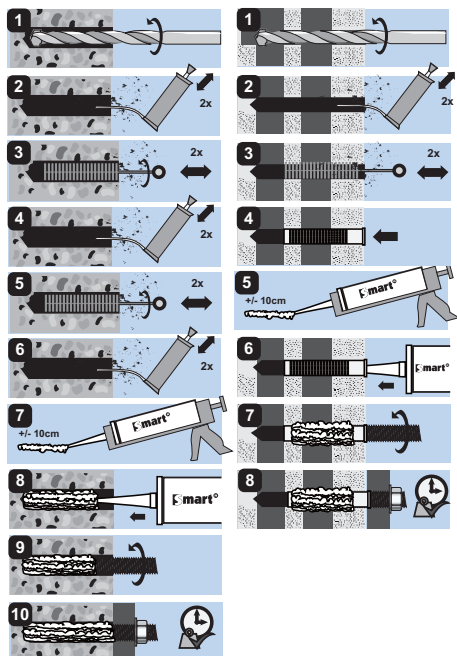
low	normal			ÉMISSIONS DANS L'AIR INTÉRIEUR A+

RECOMMENDED LOADS - EMPFOHLENE LASTEN (C20/C25)

Ø M8	Ø M10	Ø M12	Ø M16	Ø M20	Ø M24
5,4 kN	8,0 kN	12,9 kN	23,0 kN	31,9 kN	43,1 kN



INSTALLATION



CHEMICAL RESIN VINYLESTER "HEAVY DUTY"

CHEMISCHE BEFESTIGUNGSSYSTEME VINYLESTER "SCHWERLAST"

S-IRV



CHARACTERISTICS

- Styrene free: low odor.
- Easy installation.
- For high loads in all types of concrete.
- Use for static to quasi static loads.

EIGENSCHAFTEN

- Styrolfrei: geringer Geruch.
- Einfache Installation.
- Für höchste Lasten in allen Beton Festigkeitsklassen.
- Bei statischen Lasten verwenden.

APPROVALS

- ETA option 1: M8 - M32.
- ETA option 1: rebar \varnothing 8 - \varnothing 32.
- Seismic category C1.
- Fire resistance F120.
- Approved for flooded holes.
- Approved for use with commercial threaded rods and rebar as an anchor (8-32mm).

ZULASSUNG

- ETA Option 7: M8 - M32
- ETA Option 1 für Bewehrungsanschlüsse \varnothing 8 - \varnothing 32.
- Seismische Zulassung für Kategorie C1.
- Feuerwiderstandsklasse F120.
- Zugelassen für wassergefüllte Bohrlöcher.
- Zugelassen für die Verwendung mit handelsüblichen Gewindestangen und Bewehrungen (8-32mm).

FUNCTIONING

- For indoor and outdoor use.
- Structural use in cracked and non-cracked concrete.

ANWENDUNGSBEREICH

- Für Innen- und Außenbereich.
- Für gerissenen und ungerissenen Beton.

ml	pgb code	EAN13	
300	SMCH13300 VE+	5902134718941	12
410	SMCH13410 VE+	5902134718965	12



APPROVED FOR - ZUGELASSEN FÜR



M8 - M30



Ø 8 - Ø 32

BASE MATERIALS - UNTERGRUNDMATERIAL



Concrete
Beton



Armed concrete
Stahlbeton

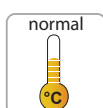
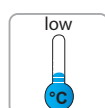


Cracked concrete
Gerissenen Beton



Natural stone
Naturstein

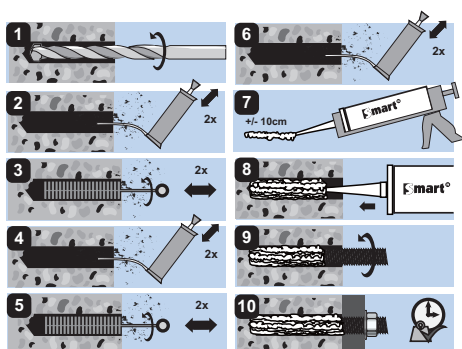
INSTALLATION CONDITIONS - INSTALLATIONSBEDINGUNGEN



RECOMMENDED LOADS - EMPFOHLENE LASTEN (C20/C25)

Ø M8	Ø M10	Ø M12	Ø M16	Ø M20	Ø M24	Ø M27	Ø M30
8,0 kN	11,8 kN	17,1 kN	31,6 kN	46,6 kN	63,2 kN	76,0 kN	79,3 kN

INSTALLATION



CHEMICAL RESIN VINYLESTER "WINTER"

CHEMISCHE BEFESTIGUNGSSYSTEME VINYLESTER "WINTER"

S-IRW



CHARACTERISTICS

- Styrene free; low odor.
- Easy installation.
- For high loads in all types of concrete.
- Use for static to quasi static loads.

EIGENSCHAFTEN

- Styrolfrei; geringer Geruch.
- Einfache Installation.
- Für höchste Lasten in allen Typen von Beton.
- Bei statischen Lasten verwenden.

APPROVALS

- ETA option 1: M8 - M32.
- ETA option 1: rebar \varnothing 8 - \varnothing 32.
- Seismic category C1.
- Fire resistance F120.
- Approved for flooded holes.
- Approved for use with commercial threaded rods and rebar as an anchor (8-32mm).
- Test report for use up to -26°C .

ZULASSUNG

- ETA Option 7: M8 - M32
- ETA Option 1 für Bewehrungsanschlüsse M8- M32
- Seismische Zulassung für Kategorie C1
- Feuerwiderstandsklasse F120
- Zugelassen für wassergefüllte Bohrlöcher zugelassen
- Zugelassen für die Verwendung mit handelsüblichen Gewindestangen und Bewehrungen (8-32mm).
- Prüfbericht für die Anwendung von bis zu -26°C .

FUNCTIONING

- For indoor and outdoor use.
- Structural use in cracked and non-cracked concrete.

ANWENDUNGSBEREICH

- Für Innen- und Außenbereich.
- Für gerissenen und ungerissenen Beton.

ml	pgb code	EAN13	
300	SMCH13300 VEW	5902134718996	12
410	SMCH13410 VEW	5902134727080	12



APPROVED FOR - ZUGELASSEN FÜR

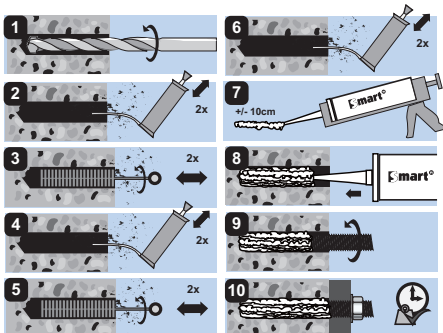


M8 - M30

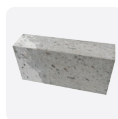


\varnothing 8 - \varnothing 32

INSTALLATION



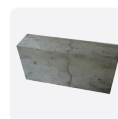
BASE MATERIALS - UNTERGRUNDMATERIAL



Concrete
Beton



Armed concrete
Stahlbeton

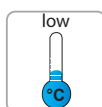


Cracked concrete
Gerissenen Beton



Natural stone
Naturstein

INSTALLATION CONDITIONS - INSTALLATIONSBEDINGUNGEN



RECOMMENDED LOADS - EMPFOHLENE LASTEN (C20/C25)

\varnothing M8	\varnothing M10	\varnothing M12	\varnothing M16	\varnothing M20	\varnothing M24	\varnothing M27	\varnothing M30
8,0 kN	11,8 kN	17,1 kN	31,6 kN	46,6 kN	63,2 kN	76,0 kN	79,3 kN

SPIN-IN CAPSULE VERBUNDANKERPATRONE S-SCV



CHARACTERISTICS

- Premeasured components: for each diameter the corresponding capsule.
- Easy visual checking if the product is still suitable for use.
- Can be used in diamond drilled holes.
- Glass capsules when spun into the anchor hole create a cleaning operation of the wall. The glass and quartz particles scrape the wall surface and remove the drill dust.

EIGENSCHAFTEN

- Abgemessene Komponenten: für jeden Durchmesser, dazugehörige Glaskapsel.
- Einfache visuelle Kontrolle ob das Produkt noch gebrauchsfähig ist.
- Kann in diamantgebohrten Löchern eingesetzt werden.
- Durch das Eindrehen des Ankers zerbricht die Kapsel und der Harz und Härter vermischen sich, wodurch der Härtungsprozess aktiviert wird.

APPROVALS

- ETA option 7: M8 - M30.
- For use with threaded type AS.

ZULASSUNG

- ETA Option 7: M8 - M30.
- Für den Einsatz mit Ankerstangen Typ AS.

FUNCTIONING

- For indoor and outdoor use.
- For medium to high loads in un-cracked concrete.

ANWENDUNGSBEREICHE

- Für Innen- und Außenbereich.
- Für Mittlere- und Hohe Lasten in ungerissenen Beton.



Carton box packing - Kartonpackung



size	pgb code	EAN13	
8	SMCAD3008 VE+	5902134727363	10
10	SMCAD3010 VE+	5902134727370	10
12	SMCAD3012 VE+	5902134727387	10
14	SMCAD3014 VE+	5902134727394	10
16	SMCAD3016 VE+	5902134727400	10
20	SMCAD3020 VE+	5902134727417	10
22	SMCAD3022 VE+	5902134727424	10
24	SMCAD3024 VE+	5902134727431	10
30	SMCAD3030 VE+	5902134727448	5

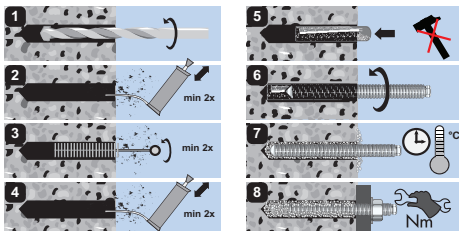
BASE MATERIALS - UNTERGRUNDMATERIAL



Concrete
Beton

RECOMMENDED LOADS - EMPFOHLENE LASTEN (C20/C25)

Ø M8	Ø M10	Ø M12	Ø M14	Ø M16	Ø M20	Ø M22	Ø M24	Ø M30
9,5 kN	13,5 kN	19,8 kN	25,1 kN	29,9 kN	48,3 kN	59,4 kN	71,6 kN	94,3 kN





size	pgb code	EAN13	
230	SMCH2301 N	5902134722689	1

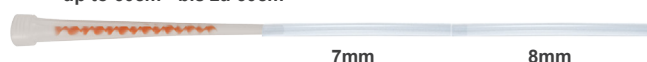


size	pgb code	EAN13	
13	SMCH3313 S	5902134722696	1
19	SMCH3319 S	5902134722719	1
28	SMCH3328 S	5902134726083	1



size	pgb code	EAN13	
210	SMCH4301 N	5902134722726	10

up to 60cm - bis zu 60cm



PERFORATED SLEEVES SIEBHÜLSEN SMCH6



Carton box packing - Kartonpackung

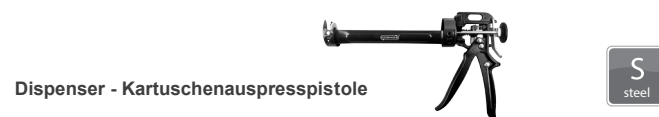
size	rod	pgb code	EAN13	
16x85	M6	SMCH6316085 N	5902134722757	20
16x130	M8-M10	SMCH6316130 N	5902134722764	20
20x85	M8-M10	SMCH6320085 N	5902134722771	20
12x80	M12	SMCH6312080 N	5902134726090	20



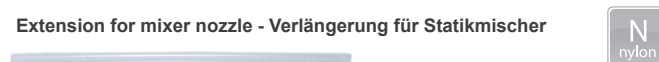
size	rod	pgb code	EAN13	
12x1000	M6 -M8	SMCH63121000Z	5902134726113	1
16x1000	M10	SMCH63161000Z	5902134726120	1
22x1000	M12-16	SMCH63221000Z	5902134726137	1



size	pgb code	EAN13	
150-300ml	SMCH53150300S	5902134722733	1



size	pgb code	EAN13	
410ml	SMCH53400 S	5902134722740	1



size	pgb code	EAN13	
7x200	SMCH4302 N	5902134723693	10
8x200	SMCH4303 N	5902134723709	10



INTERNAL THREADED SOCKET INNENGEWINDEHÜLSE SMCH7



Carton box packing - Kartonpackung

size	pgb code	EAN13	
6x48	SMCH7306 Z	5902134727264	10
8x80	SMCH7308 Z	5902134727271	10
10x80	SMCH7310 Z	5902134727288	10
12x80	SMCH7312 Z	5902134727295	10



pgb-Europe nv | logistics centre
Gontrode Heirweg 170 | 9090 Melle, Belgium
T: +32 (0)9 272 70 70 | F: +32 (0)9 272 70 99
www.pgb-europe.com | info@pgb-europe.com



pgb-Polska sp. z o.o. | production plant
ul. Fryderyka Wilhelma Redena 3 | 41-807 Zabrze, Poland
T: +48 (32) 330 26 10 | F: +48 (32) 330 26 20
www.pgb-polska.com | biuro@pgb-polska.com

