

CHEMISCHE ANKERS  
ANCRAGES CHIMIQUES



Be wise, choose SMART.

**Smart<sup>®</sup>**

# CHEMISCHE MORTEL POLYESTER "UNIVERSEEL GEBRUIK"

## SCELLEMENT CHIMIQUE RÉSINE "UTILISATION UNIVERSELLE"

### S-IRP



#### EIGENSCHAPPEN

- Styreenvrij: weinig reukhinder
- Eenvoudige installatie
- Voor medium tot zware belastingen
- Voor statische en quasi-statische belastingen

#### CARACTÉRISTIQUES

- Sans styrène: faible odeur
- Installation facile
- Pour charges moyennes-lourdes
- Utilisation pour charges statiques ou quasi-statiques

#### GOEDKEURINGEN

- ETA optie 7: M8 - M24
- Geschikt voor direct gebruik in watergevulde boorgaten zonder prestatieverlies
- Geschikt voor gebruik met standaard draadstangen

#### AGRÈMENTS

- ATE option 7: M8-M24
- Utilisation dans des trous inondés sans perte de performance
- Application avec tiges filetées

#### TOEPASSINGEN

- Voor binnen - en buitengebruik
- Veelzijdige toepassingen in niet-gescheurd beton en vol en geperforeerd metselwerk

#### APPLICATIONS

- Utilisation intérieur et extérieur
- Utilisation universelle dans du béton non fissuré, maçonnerie pleine ou creuse

ml	pgb code	EAN13	
170	SMCH13170 P	5902134718903	12
300	SMCH13300 P	5902134718910	12
410	SMCH13410 P	5902134718910	12



#### GESCHIKT VOOR - VALABLE POUR



M8 - M24

#### BOUWSTOFFEN - MATÉRIAUX DE BASE



beton  
béton

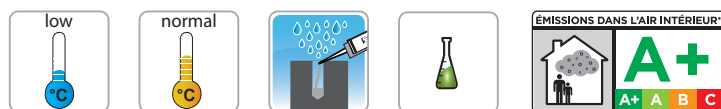
natuursteen  
pierre naturelle

vol metselwerk  
brique pleine

geperforeerde  
baksteen  
brique perforée

hol metselwerk  
brique creuse

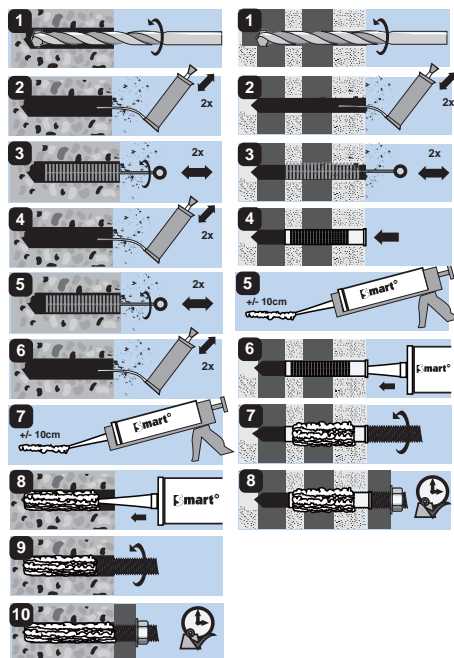
#### GEBRUIKSCONDITIES - CONDITIONS D'INSTALLATION



#### AANBEVOLEN BELASTINGEN - CHARGES CONSEILLÉES (C20/C25)

Ø M8	Ø M10	Ø M12	Ø M16	Ø M20	Ø M24
5,4 kN	8,0 kN	12,9 kN	23,0 kN	31,9 kN	43,1 kN

#### INSTALLATIE - MIS EN OEUVRE





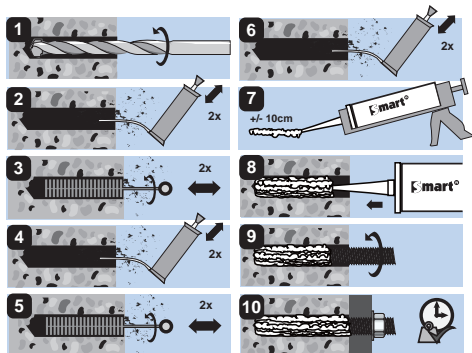
# CHEMISCHE MORTEL VINYLESTER "HEAVY DUTY"

## SCELLEMENT CHIMIQUE RÉSINE VINYLESTER "HEAVY DUTY"

### S-IRV



#### INSTALLATIE- MIS EN OEUVRE



#### EIGENSCHAPPEN

- Styreenvrij: weinig geurhinder
- Eenvoudige installatie
- Voor zware belastingen in alle soorten beton
- Voor statische en quasi-statische belastingen

#### GOEDKEURINGEN

- ETA optie 1: M8 - M32
- ETA optie 1: wapeningsijzer  $\varnothing$  8 -  $\varnothing$  32
- Seismische toepassing categorie C1
- Vuurbestendigheid F120
- Geschikt voor direct gebruik in watergevulde boorgaten
- Geschikt voor gebruik met standaard draadstangen en wapeningsijzer als anker (8-32mm)

#### TOEPASSINGEN

- Voor binnen - en buitengebruik
- Voor toepassingen in gescheurde en niet-gescheurde beton

#### CARACTÉRISTIQUES

- Sans styrène: faible odeur
- Installation facile
- Pour charges lourdes dans tous les types de béton
- Utilisation pour charges statiques ou quasi-statiques

#### AGRÈMENTS

- ATE option 1: M8-M30
- ATE option 1: fers à béton  $\varnothing$  8 -  $\varnothing$  32
- Catégorie sismique C1
- Résistance au feu F120
- Utilisation dans des trous inondés
- Application avec tiges filetées et fers à béton (8-32mm)

#### APPLICATIONS

- Utilisation intérieur et extérieur
- Applications structurales dans du béton fissuré et non fissuré

ml	pgb code	EAN13	
300	SMCH13300 VE+	5902134718941	12
410	SMCH13410 VE+	5902134718965	12

#### GESCHIKT VOOR - VALABLE POUR



M8 - M30



Ø 8 - Ø 32

#### BOUWSTOFFEN - MATÉRIAUX DE BASE



beton  
béton



gewapend beton  
béton armé

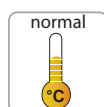
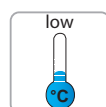


gescheurd beton  
béton fissuré



natuursteen  
pierre naturelle

#### GEBRUIKSCONDITIES - CONDITIONS D'INSTALLATION



#### AANBEVOLEN BELASTINGEN - CHARGES CONSEILLÉES (C20/C25)

Ø M8	Ø M10	Ø M12	Ø M16	Ø M20	Ø M24	Ø M27	Ø M30
8,0 kN	11,8 kN	17,1 kN	31,6 kN	46,6 kN	63,2 kN	76,0 kN	79,3 kN

# CHEMISCHE MORTEL VINYLESTER "WINTER"

## SCELLEMENT CHIMIQUE RÉSINE VINYLESTER "HIVER"

### S-IRW



#### EIGENSCHAPPEN

- Styreenvrij: weinig geurhinder
- Eenvoudige installatie
- Voor zware belastingen in alle soorten beton
- Voor statische en quasi-statische belastingen

#### GOEDKEURINGEN

- ETA optie 1: M8 - M32
- ETA optie 1: wapeningsijzer  $\varnothing 8 - \varnothing 32$
- Seismische toepassing categorie C1
- Vuurbestendigheid F120
- Geschikt voor direct gebruik in watergevulde boorgaten
- Geschikt voor gebruik met standaard draadstangen en wapeningsijzer als anker (8-32mm)
- Testrapport voor gebruik tot  $-26^{\circ}\text{C}$

#### TOEPASSINGEN

- Voor binnen - en buitengebruik
- Voor toepassingen in gescheurde en niet-gescheurde beton

#### CARACTÉRISTIQUES

- Sans styrène: faible odeur
- Installation facile
- Pour charges lourdes dans tous les types de béton
- Utilisation pour charges statiques ou quasi-statiques

#### AGRÈMENTS

- ATE option 1: M8-M30
- ATE option 1: fers à béton  $\varnothing 8 - \varnothing 32$
- Catégorie sismique C1
- Résistance au feu F120
- Utilisation dans des trous inondés
- Application avec tiges filetées et fers à béton (8-32mm)
- Essai pour utilisation jusqu'à  $-26^{\circ}\text{C}$

#### APPLICATIONS

- Utilisation intérieur et extérieur
- Applications structurales dans du béton fissuré et non fissuré

ml	pgb code	EAN13	
300	SMCH13300 VEW	5902134718996	12
410	SMCH13410 VEW	5902134727080	12



#### GESCHIKT VOOR - VALABLE POUR



M8 - M30



Ø 8 - Ø 32

#### BOUWSTOFFEN - MATÉRIAUX DE BASE



beton  
béton



gewapend beton  
béton armé

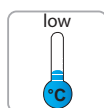


gescheurd beton  
béton fissuré



natuursteen  
pierre naturelle

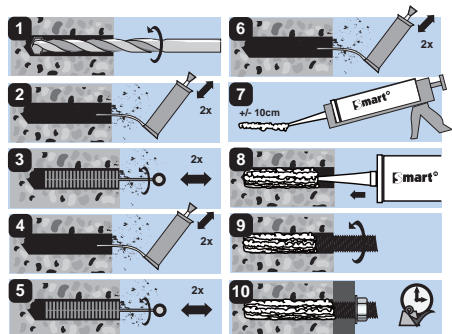
#### GEBRUIKSCONDITIES - CONDITIONS D'INSTALLATION



#### AANBEVOLEN BELASTINGEN - CHARGES CONSEILLÉES (C20/C25)

Ø M8	Ø M10	Ø M12	Ø M16	Ø M20	Ø M24	Ø M27	Ø M30
8,0 kN	11,8 kN	17,1 kN	31,6 kN	46,6 kN	63,2 kN	76,0 kN	79,3 kN

#### INSTALLATIE - MIS EN OEUVRE



# CHEMISCH INDRAAICAPSULE AMPOULE CHIMIQUE S-SCV



## EIGENSCHAPPEN

- Afgemeten hoeveelheid hars voor iedere diameter
- Eenvoudige controle of hars nog lopend en dus bruikbaar is
- Kan gebruikt worden in diamant-geboorde boorgaten
- Tijdens het monteren van het anker, zal de draadstang de capsule breken en de hars en de harder mengen, waardoor het uithardingsproces wordt geactiveerd

## CARACTÉRISTIQUES

- Contenu de résine prémûsée: pas de gaspillage
- Contrôle visuel si le produit est encore valable
- A utiliser dans des trous percés au diamant
- Lors de l'installation, la tige filetée détruit l'ampoule introduite dans le perçage, ce qui mélange et active la résine

## GOEDKEURINGEN

- ETA optie 7: M8 - M30
- Geschikt voor gebruik met ankerstangen type AS

## AGRÉMENTS

- ATE option 7: M8-M30
- Application avec tiges filetées type AS

## TOEPASSINGEN

- Voor binnen- en buitengebruik
- Ideaal voor medium tot zware toepassingen in niet-gescheurd beton

## APPLICATIONS

- Utilisation intérieur et extérieur
- Emploi pour charges moyennes ou lourdes dans du béton non fissuré



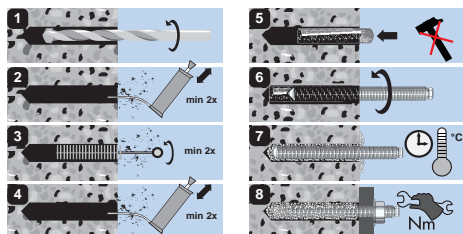
Kartonverpakking - Boîte carton



size	pgb code	EAN13	
8	SMCAD3008 VE+	5902134727363	10
10	SMCAD3010 VE+	5902134727370	10
12	SMCAD3012 VE+	5902134727387	10
14	SMCAD3014 VE+	5902134727394	10
16	SMCAD3016 VE+	5902134727400	10
20	SMCAD3020 VE+	5902134727417	10
22	SMCAD3022 VE+	5902134727424	10
24	SMCAD3024 VE+	5902134727431	10
30	SMCAD3030 VE+	5902134727448	5



## INSTALLATIE - MIS EN OEUVRE



## BOUWSTOFFEN - MATÉRIAUX DE BASE

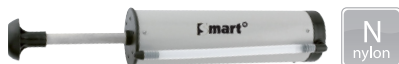


beton  
béton

## AANBEVOLEN BELASTINGEN - CHARGES CONSEILLÉES (C20/C25)

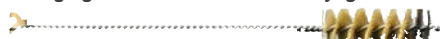
Ø M8	Ø M10	Ø M12	Ø M14	Ø M16	Ø M20	Ø M22	Ø M24	Ø M30
9,5 kN	13,5 kN	19,8 kN	25,1 kN	29,9 kN	48,3 kN	59,4 kN	71,6 kN	94,3 kN

### Uitblaaspomp - Soufflette



size	pgb code	EAN13	
230	SMCH2301 N	5902134722689	1

### Reinigingsborstel - Brosse de nettoyage



size	pgb code	EAN13	
13	SMCH3313 S	5902134722696	1
19	SMCH3319 S	5902134722719	1
28	SMCH3328 S	5902134726083	1

### Mengtuit - Mélangeur



size	pgb code	EAN13	
210	SMCH4301 N	5902134722726	10

tot 60cm - jusqu'à 60cm



7mm

8mm

## GEPERFOREERDE ZEEFHULZEN TAMIS PERFORÉS SMCH6



Kartonverpakking - Boîte carton



size	rod	pgb code	EAN13	
16x85	M6	SMCH6316085 N	5902134722757	20
16x130	M8-M10	SMCH6316130 N	5902134722764	20
20x85	M8-M10	SMCH6320085 N	5902134722771	20
12x80	M12	SMCH6312080 N	5902134726090	20



size	rod	pgb code	EAN13	
12x1000	M6 -M8	SMCH63121000Z	5902134726113	1
16x1000	M10	SMCH63161000Z	5902134726120	1
22x1000	M12-16	SMCH63221000Z	5902134726137	1

### Kitpistool - Pistolet d'injection



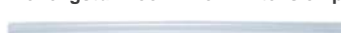
size	pgb code	EAN13	
150-300ml	SMCH53150300S	5902134722733	1

### Kitpistool - Pistolet d'injection



size	pgb code	EAN13	
410ml	SMCH53400 S	5902134722740	1

### Verlengstuk voor mixer - Extension pour mélangeur



size	pgb code	EAN13	
7x200	SMCH4302 N	5902134723693	10
8x200	SMCH4303 N	5902134723709	10



## METALEN BINNENDRAADANKER DOUILLE FEMELLE À FILET MÉTRIQUE SMCH7



Kartonverpakking - Boîte carton



size	pgb code	EAN13	
6x48	SMCH7306 Z	5902134727264	10
8x80	SMCH7308 Z	5902134727271	10
10x80	SMCH7310 Z	5902134727288	10
12x80	SMCH7312 Z	5902134727295	10



pgb-Europe nv | logistic centre  
Gontrode Heirweg 170 | 9090 Melle, Belgium  
T: +32 (0)9 272 70 70 | F: +32 (0)9 272 70 99  
www.pgb-europe.com | info@pgb-europe.com



pgb-Polska sp. z o.o. | production plant  
ul. Fryderyka Wilhelma Redena 3 | 41-807 Zabrze, Poland  
T: +48 (32) 330 26 10 | F: +48 (32) 330 26 20  
www.pgb-polska.com | biuro@pgb-polska.com

